

Projekti nimetus:
Kiili elektritööd

Joonise nimetus:
Ajutine liikluskorraldus

Objekti asukoht:
Riigitee nr 11115 Kurna-Tuhala km
7,87-9,9, Kiili alevik, Lähtse küla, Kiili
vald, Harju maakond

Märkused:
AKÖL: 875 autot ööpäevas,
sõiduautosid 95%

Lahti jääva kaevikud piiratakse
piirdeaiaga.

Kuupäev	Töö nr.	Joonise nr.
11.06.2024	TTK240604-1	1

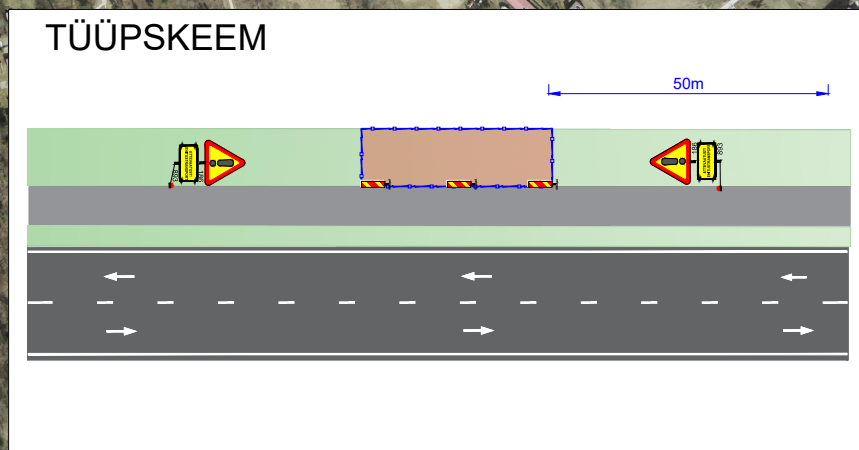
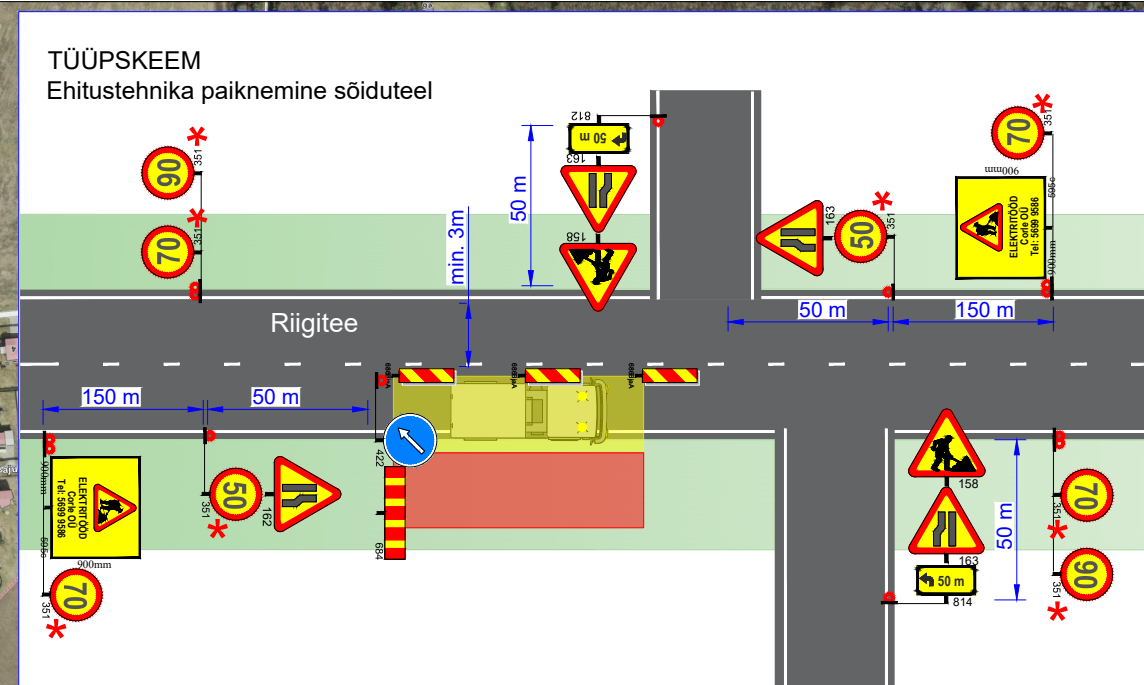
Tellija	Corle OÜ Margo Soontaga, tel: 506 3962 maro@corle.ee
---------	--

Cad proj. K.Vaino, Tel: +372 59 123 040

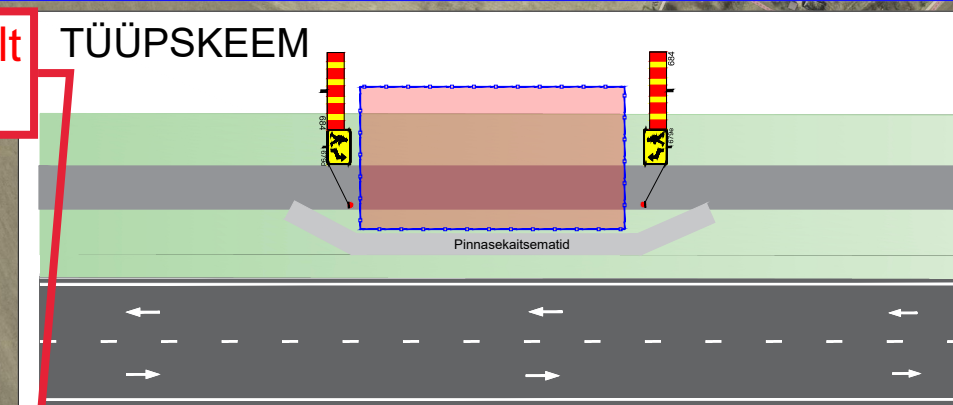
Kutsetunnistuse nr. 193489 T.Rämmel
Tegevusluba nr ELK000084

TINGMÄRGID:

- Töötsoon
- Töötsoon: kinnine meetod
- Töötsoon: õhuliin
- Ajutine liiklusmärk
- Ajutine liiklusmärgi post
- Ol.olev liiklusmärk
- Ol.oleva liiklusmärgi post
- Ajutine liiklusmärk vajadusel



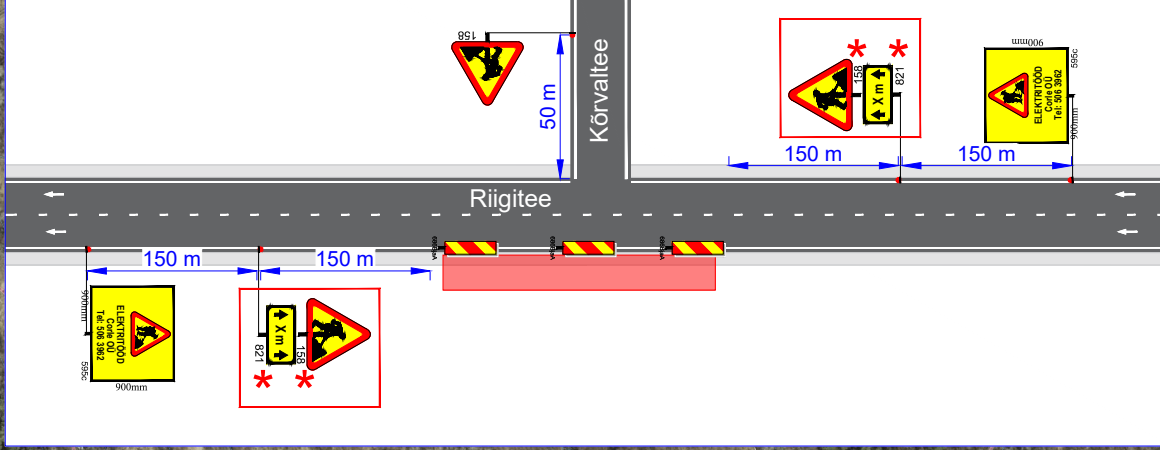
Siin tegelikult
351 (90)



TÜÜPSKEEM: Tööde teostamine sõidutee ääres

* LM 158+821 " X m" kasutada juhul kui töömaa on pikem kui 300 meetrit.

Teepeenardel tehtavate tööde korral on märkide 686 omavaheline kaugus mitte üle 50 m, kuni 1000 m raadiusega plaanikõverikel mitte üle 25 m.



KOOSKÖLASTATUD
Teehoiuteenistuse põhja osakonna korrashoiu ja liikluskorralduse üksus
Jaan Saia, Harju maakonna liikluskorraldaja
17.06.2024. a reg. nr. 173669

Tingimustel:

- Kooskõlastatud riigitee osas, liikluskorraldus teistel teedel kooskõlastada nende teede omanikega
- Liikluse korraldamisel juhendada juhendist „Riigiteede ajutine liikluskorraldus“ MA 2018-009
- Tööd tegev ja töömaad teenindav tehnika ning kasutatavad materjalid hoida tähistatud tööruumi piires.
- Korraldada jalakäijatele turvaline möödapääs tööruumist
- Tööväliseks ajaks avatud kaevikuid riigiteele ja teemaale jätta ei ole lubatud
- Vähemalt 24 tundi enne töö alustamist või liikluskorralduse muutmist teavitada liikluspiirangutest ja töö kestvusest Transpordiametit Tark Tee liikluspiirangute iseteeninduskeskkonnas, millele pääseb ligi ameti e-teeninduse kaudu.

Kooskõlastatud liikluskorralduse joonised ei asenda teel ja teemaal töötamise luba

